

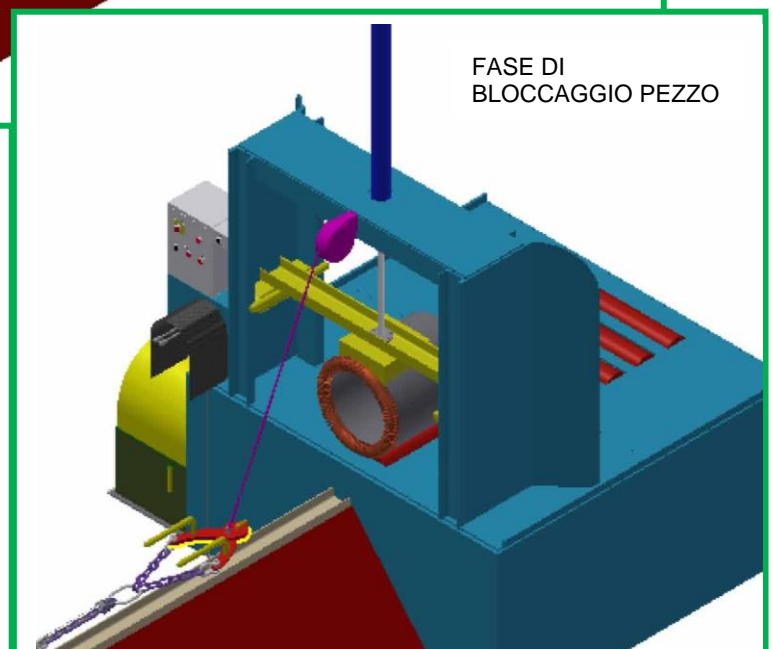
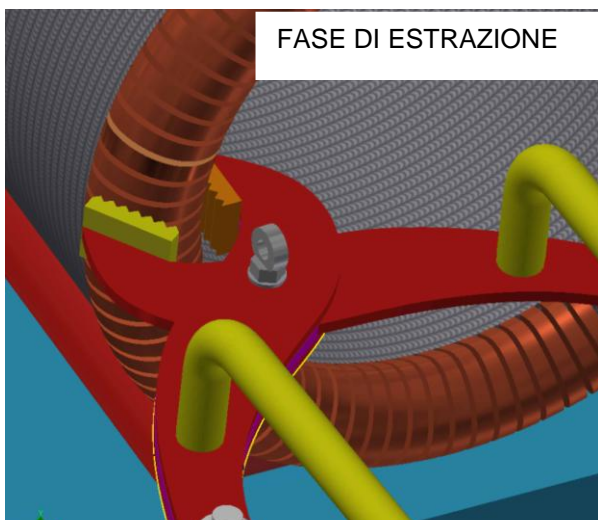
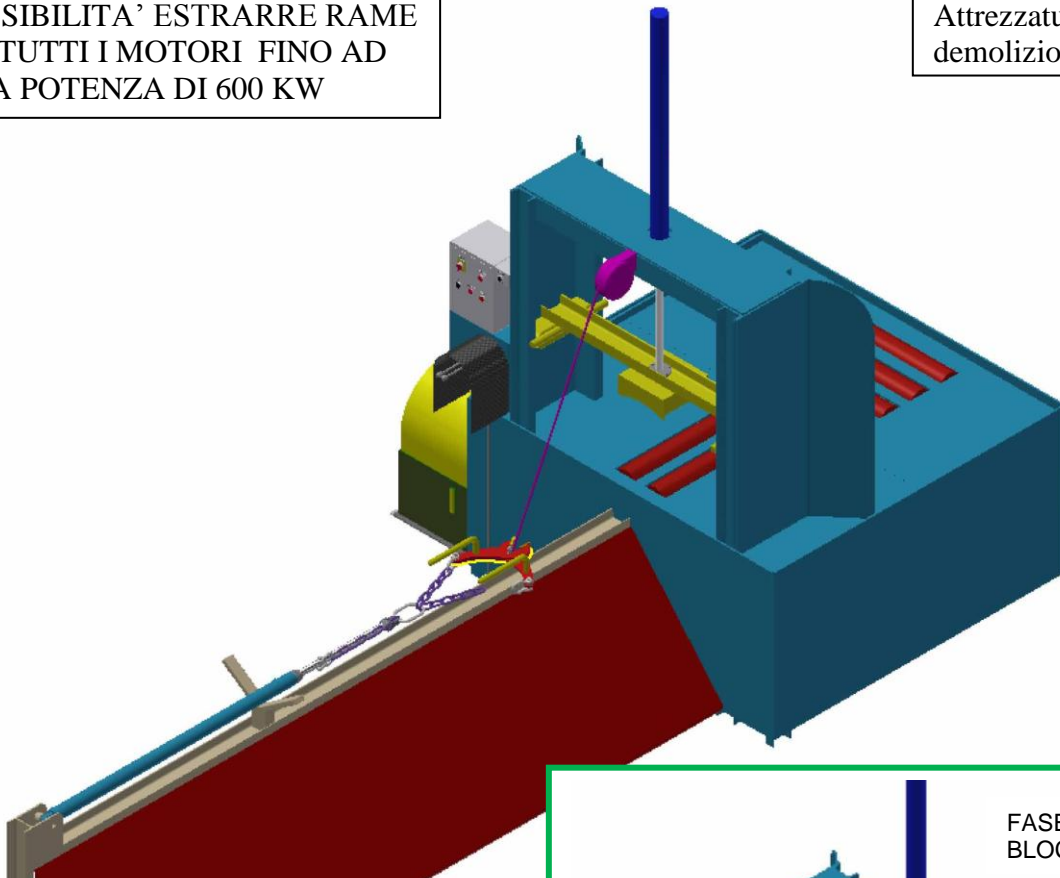


**PRISMA** di Longo F. e C. S.a.s.  
VIA IV Novembre, 5 - 25016 Ghedi (BS) – Italia  
e-mail: longo.fausto@alice.it  
P.I. e Cod. Fiscale: 02873440982  
Tel. 0309031734 - Fax. 030901005 - cell. 3385324366

## MACCHINA PER ESTRAZIONE RAME DAGLI AVVOLGIMENTI DEI MOTORI ELETTRICI MODELLO EM-200

POSSIBILITA' ESTRARRE RAME  
DA TUTTI I MOTORI FINO AD  
UNA POTENZA DI 600 KW

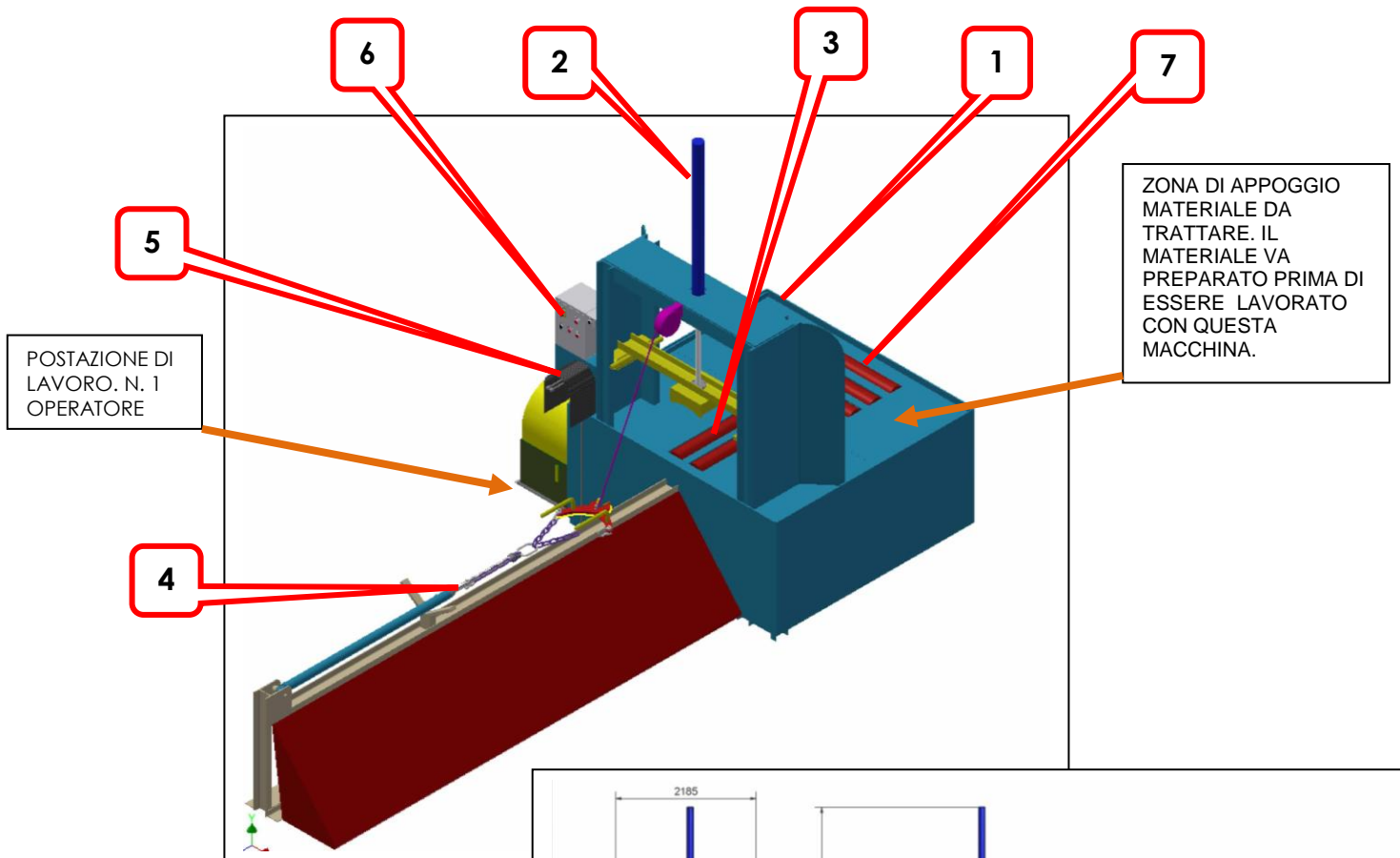
Attrezzature per  
demolizione.





**PRISMA** di Longo F. e C. S.a.s.  
 VIA IV Novembre, 5 - 25016 Ghedi (BS) – Italia  
 e-mail: longo.fausto@alice.it  
 P.I. e Cod. Fiscale: 02873440982  
 Tel. 0309031734 – Fax. 030901005 – cell. 3385324366

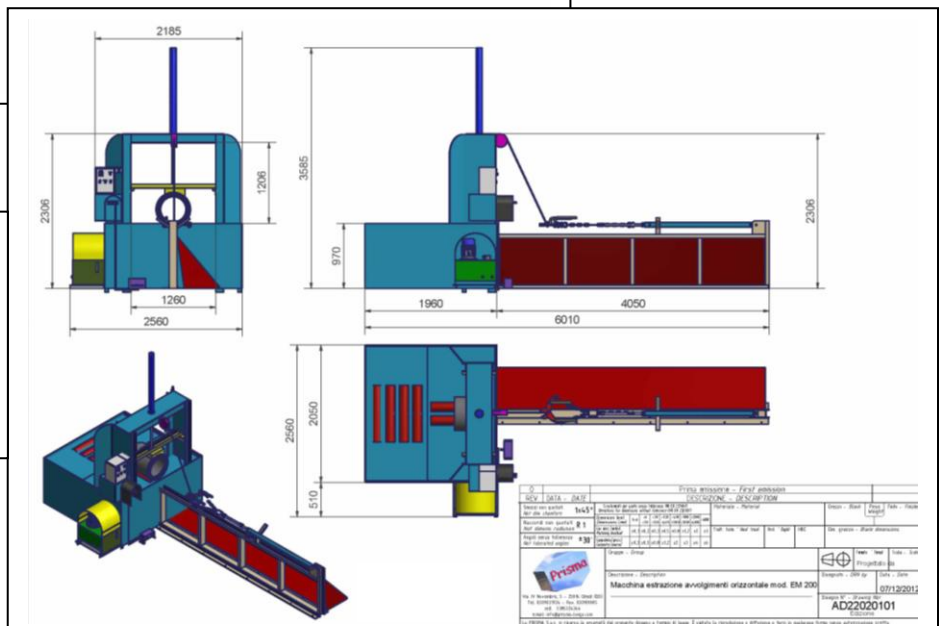
1. Corpo centrale.
2. Gruppo blocco verticale avvolgimento motore elettrico da trattare. Comando a due mani.
3. Gruppo rulli orientamento materiale con movimento idraulico per il movimento del pezzo. Comando a due mani.
4. Gruppo movimento pinza di estrazione. Comando idraulico a pedale.
5. Gruppo di comando manuale idraulico tramite distributore idraulico.
6. Controllo elettrico della macchina. Avviamento e spegnimento macchina – Pulsante per Comando a due mani.
7. Rulli di movimento ed avvicinamento pezzo – Comando manuale ( i rulli sono folli).



**DIMENSIONI E CARATTERISTICHE TECNICHE**

Linea elettrica di alimentazione: 4 kw 400v. 50 hz.  
Peso macchina circa 2000 kg

Questa macchina ha la possibilità di lavorare tutti gli statori di motori elettrici e di varie dimensioni



Prospetto: AD22029900 Rev. 00 – 01-12-12



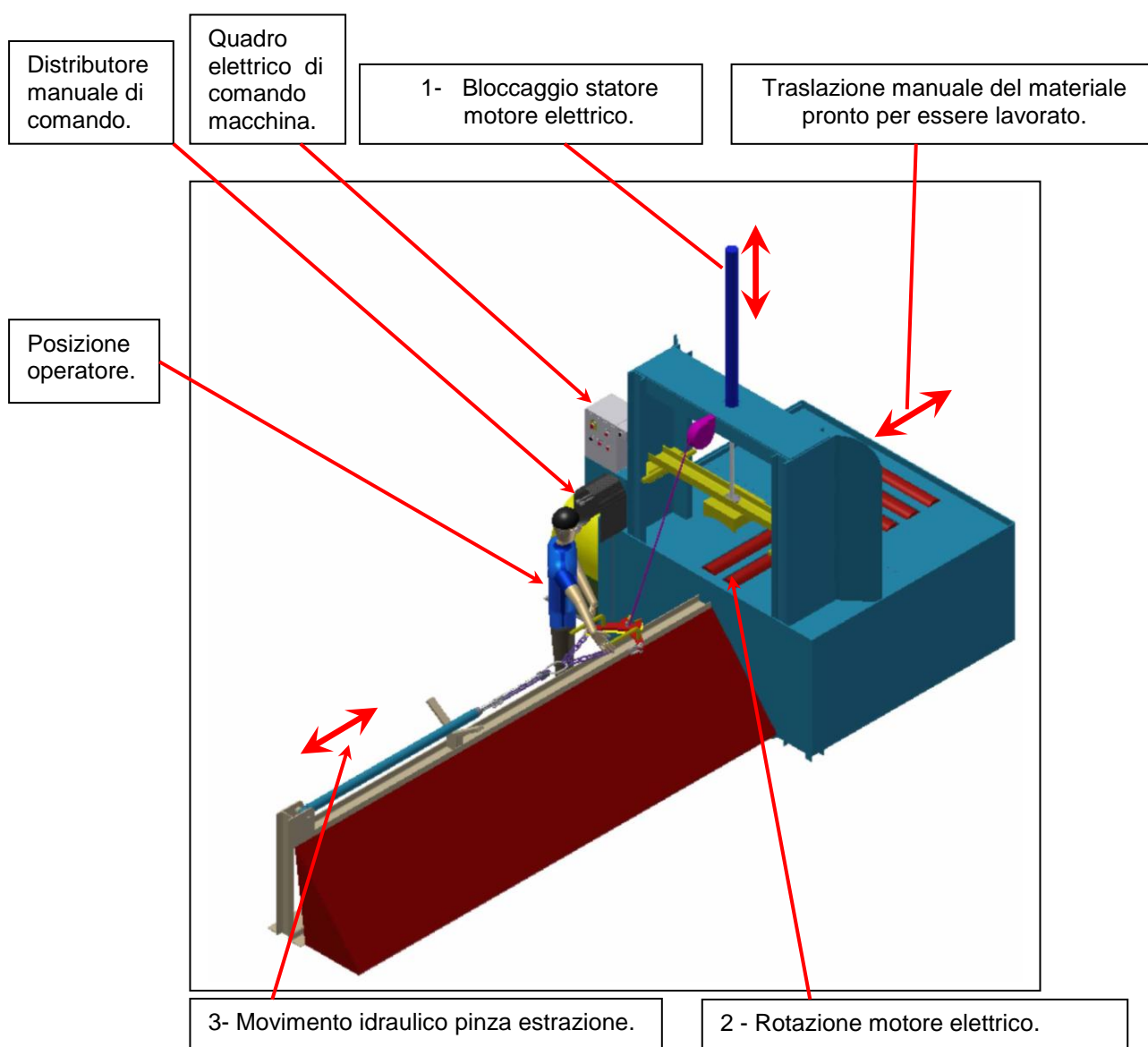
**PRISMA** di Longo F. e C. S.a.s.  
VIA IV Novembre, 5 - 25016 Ghedi (BS) – Italia  
e-mail: longo.fausto@alice.it  
P.I. e Cod. Fiscale: 02873440982  
Tel. 0309031734 – Fax. 030901005 – cell. 3385324366

## **MOVIMENTI STANDAD DELLA MACCHINA:**

La macchina è dotata di movimenti idraulici e azionati da leve meccaniche e da una pedaliera. Comandi elettrici per la marcia motore elettrico, stop, emergenza e comando a 2 mani, ove previsto.

I movimenti con la leva e comandi a due mani: bloccaggio materiale e rotazione del materiale ( 1 e 2).

Movimento con pedale: azionamento pinza (3)



N.B. In alcuni casi, in fase di estrazione, il rame si può rompere. Questo è dovuto alla resistenza troppo elevata delle resine di bloccaggio utilizzate per la realizzazione dei motori. In tal caso si consiglia di riscaldare ad una temperatura adeguata il rotore, seguendo le indicazioni di sicurezza attualmente vigenti.